

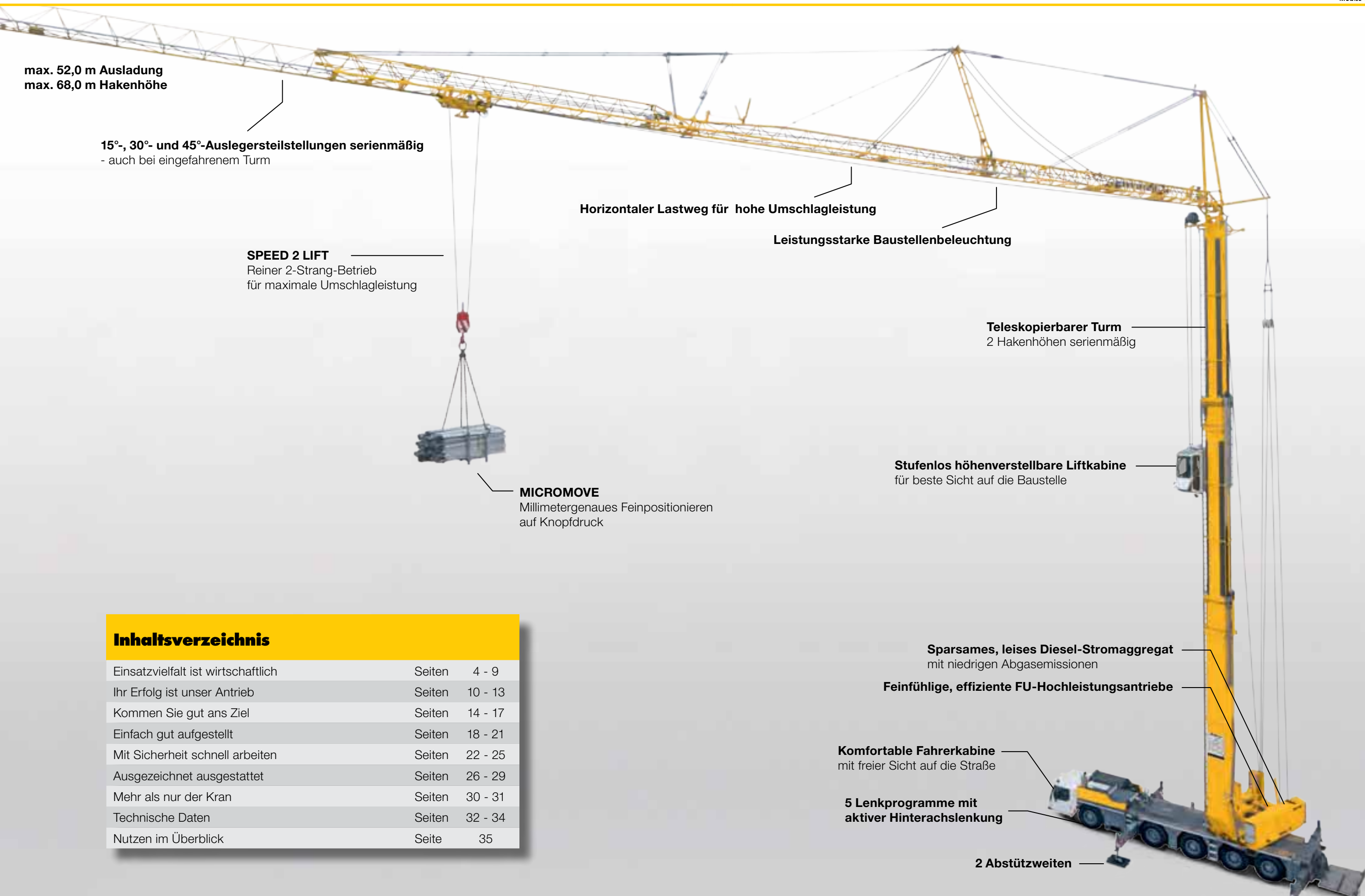
# Mobilbaukran MK 100/110



Traglast (max.):	8.000 kg
Reichweite (max.):	52,0 m
Max. Traglast an der Spitze:	1.800 kg



# LIEBHERR



max. 52,0 m Ausladung  
max. 68,0 m Hakenhöhe

15°-, 30°- und 45°-Auslegersteilstellungen serienmäßig  
- auch bei eingefahrenem Turm

**SPEED 2 LIFT**  
Reiner 2-Strang-Betrieb  
für maximale Umschlagleistung

Horizontaler Lastweg für hohe Umschlagleistung  
Leistungsstarke Baustellenbeleuchtung

**Teleskopierbarer Turm**  
2 Hakenhöhen serienmäßig

**Stufenlos höhenverstellbare Liftkabine**  
für beste Sicht auf die Baustelle

**MICROMOVE**  
Millimetergenaues Feinpositionieren  
auf Knopfdruck

## Inhaltsverzeichnis

Einsatzvielfalt ist wirtschaftlich	Seiten	4 - 9
Ihr Erfolg ist unser Antrieb	Seiten	10 - 13
Kommen Sie gut ans Ziel	Seiten	14 - 17
Einfach gut aufgestellt	Seiten	18 - 21
Mit Sicherheit schnell arbeiten	Seiten	22 - 25
Ausgezeichnet ausgestattet	Seiten	26 - 29
Mehr als nur der Kran	Seiten	30 - 31
Technische Daten	Seiten	32 - 34
Nutzen im Überblick	Seite	35

**Sparsames, leises Diesel-Stromaggregat**  
mit niedrigen Abgasemissionen

**Feinfühlige, effiziente FU-Hochleistungsantriebe**

**Komfortable Fahrerkabine**  
mit freier Sicht auf die Straße

**5 Lenkprogramme mit  
aktiver Hinterachslenkung**

**2 Abstützweiten**



# Einsatzvielfalt ist wirtschaftlich



## Einsatzgebiete

- Innenstadt- und Nachtbaustellen
- Holz-, Stahl- und Hallenbau
- Raffinerien und Chemieanlagen
- Antennenbau
- Dachsanierung und -begrünung
- Setzen von Solarpanels
- Fenster- und Fassadenbau
- Hochregalbau
- Brücken- und Verkehrswegebau
- Wartungsarbeiten und Instandsetzung
- Fertigteil- und Fertighausbau
- Abriss- und Montagearbeiten
- Baustellenvorbereitungen
- uvm.

## Die Vorteile der Mobilbaukrane

**Einsatz an Störkanten:** Der senkrechte Turm erlaubt die Montage und den Betrieb der Mobilbaukrane von Liebherr direkt am Gebäude. Nutzen Sie die volle Auslegerlänge bei hohen Traglasten an der Spitze.

**Taxikrankonzept:** Hohe Mobilität ohne großen logistischen Aufwand - ankommen, heben, weiterfahren, ohne Zusatztransporte.

**Enorme Wendigkeit:** Durch die aktive Hinterachslenkung kommen Liebherr-Mobilbaukrane in jede Baulücke.

**Ein-Mann-Betrieb:** Für Transport, Montage und den gesamte Betrieb des Kranes wird nur eine Person benötigt. Kostspielige Zusatztransporte und weiteres Montagepersonal sind nicht notwendig.

**Geringer Platzbedarf:** Wo es eng zugeht, zeigt der MK seine Stärken. Der MK benötigt einen sehr geringen Platzbedarf bei der Montage und im Betrieb.





## Einsatzvielfalt ist wirtschaftlich

- Große Reichweite durch horizontalen Ausleger
- Flexible Auslegerstellungen und hohe Hakenhöhen
- Mehrere Einsätze pro Tag problemlos möglich
- Ein-Mann-Betrieb - kein zusätzliches Rüsten nötig



# Einsatzvielfalt ist wirtschaftlich



## Die Nacht zum Tag machen

Dank der leisen und emissionsfreien Elektroantriebe ist der MK 100/110 für innerstädtische Nachteinsätze prädestiniert. Durch die in den Ausleger integrierte Beleuchtung wird der Einsatzbereich bestens ausgeleuchtet.



## Halbe Höhe bei voller Leistung

In Bereichen mit eingeschränkten Höhenfreigaben oder unter Hochspannungsleitungen kann der MK 100/110 mit voller Ausladung und Tragfähigkeit eingesetzt werden.



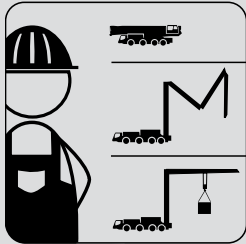
## Autarker Betrieb

Mit dem sparsamen und leistungsstarken Diesel-Stromaggregat oder mit Baustellenstrom ist der MK sehr leise und umweltbewusst. Weitere Fremdverbraucher können zusätzlich mit elektrischer Energie versorgt werden.



## Ankommen, heben, weiterfahren

Mit dem Taxikrankonzept erledigen Sie mehrere Einsätze pro Tag.

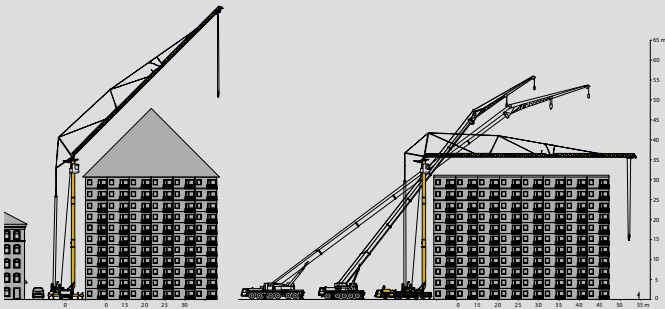


## Ein Mann, ein Kran

Kein Zusatzpersonal oder -transport notwendig.

## Nah dran

Der MK kann direkt am Gebäude positioniert werden.







## **Ihr Erfolg ist unser Antrieb**

- Leistungsstarkes und wirtschaftliches Antriebskonzept
- Emissionsfreie und umweltschonende FU-Hochleistungsantriebe
- Leiser und sparsamer Betrieb durch Baustrom oder integrierten Diesel-Stromgenerator
- Sicherer Betrieb durch intelligente SPS-Steuerung



# Ihr Erfolg ist unser Antrieb



Die von Liebherr entwickelten und gefertigten Elektro-Hochleistungsantriebe sind speziell auf die Bedürfnisse des Kranbetriebes abgestimmt. Der integrierte Diesel-Stromgenerator im Oberwagen ermöglicht den autarken Betrieb. Der Unterwagenmotor wird für die Montage und den Baustelleneinsatz nicht benötigt. So sparen Sie Treibstoff und schonen die Umwelt.

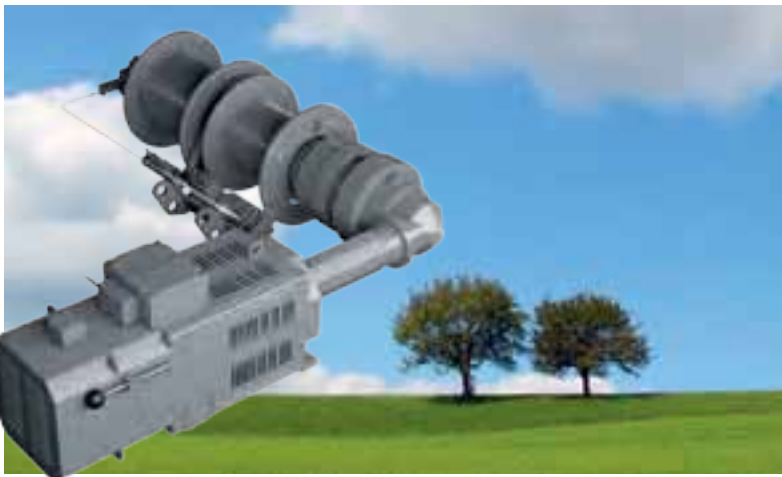
## Integrierter Diesel-Stromgenerator

Der kompakte und leistungsstarke Stromgenerator mit 48 kVA liefert Strom für die Elektroantriebe und falls notwendig für weitere Maschinen. Der Dieselmotor läuft immer im optimalen Bereich und ist deshalb sehr sparsam im Verbrauch.



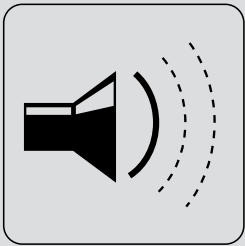
## Stufenlose FU-Hochleistungsantriebe

Die Liebherr-Hochleistungsantriebe arbeiten emissionsfrei, feinfühlig und präzise, verbrauchen wenig Strom und sind gleichzeitig besonders leistungsstark. Das Drehwerk lässt sich auf die Bedürfnisse des Kranfahrers anpassen.



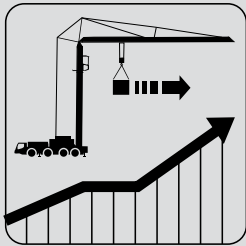
## Die speicherprogrammierbare Steuerung SPS

sorgt für mehr Komfort und Sicherheit bei Montage und Betrieb. Ausstattungen wie Arbeitsbereichsbegrenzung, Lastmomentbegrenzung oder Senktiefenbegrenzung tragen zum sicheren Kranbetrieb bei. Der Teleservice steigert die Kranverfügbarkeit.



### Leise

Geringe Lärmemission für Einsätze bei Nacht oder in lärmsensiblen Gebieten.



### Horizontaler Lastweg

Die horizontale Bewegung der Last ermöglicht hohe Arbeitsgeschwindigkeiten und somit eine hohe Umschlagleistung.



### Strom verteilen

Fremdstromanschlüsse bieten Strom für weitere Maschinen.



### Übersichtlich

Einfache und übersichtliche Bedienung am Kran, schnelle Information für den Fahrer.





## Kommen Sie gut ans Ziel

- Viel sehen und sicher fahren - Freie Sicht auf die Straße
- Fünf Lenkprogramme mit aktiver Hinterachslenkung für maximale Mobilität
- Hohe Bodenfreiheit für schwieriges Gelände
- Modernste Unterwagentechnologie



# Kommen Sie gut ans Ziel

## Freie Sicht

Gute Sicht ist die Voraussetzung für Sicherheit im Straßenverkehr und auf der Baustelle. Bei den MK-Kranen von Liebherr gibt es nichts, das die Sicht behindert. Die kurzen Überstände und die kompakten Transportmaße ermöglichen eine sichere Anfahrt zum Einsatzort. Das moderne Fahrerhaus ist ergonomisch gestaltet und bietet dem Fahrer selbst bei längeren Strecken höchsten Komfort.



**Bereifung**  
Große 14.00 R 25 Reifen sorgen für geringen Reifenverschleiß und hohe Traktion.



**Intarder**  
Verschleißfrei Bremsen mit dem serienmäßigen Intarder.

## Mobilität auch abseits der Straße

Die hohe Bodenfreiheit und das moderne Antriebskonzept ermöglichen sicheres Fahren auch in schwierigem Gelände.



## Motorisierung

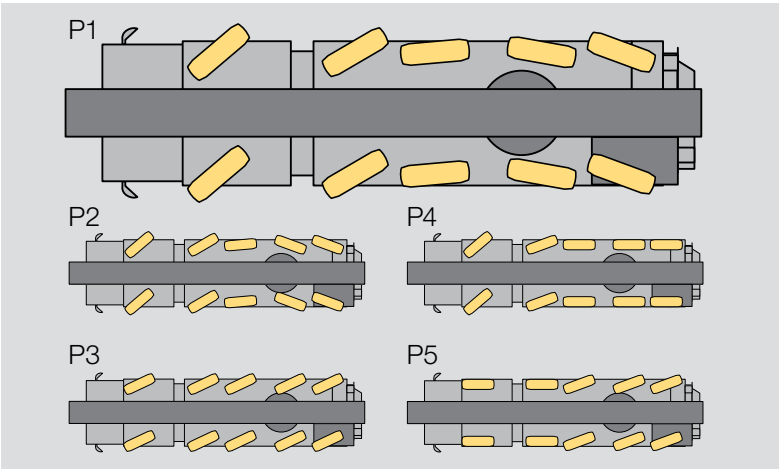
Ein leistungsstarker 6-Zylinder Turbodieselmotor von Liebherr mit 370 kW (503 PS) sorgt für hohe Fahrleistungen. Das 12-Gang ZF-Getriebe mit automatisiertem Schaltsystem AS-TRONIC erhöht die Wirtschaftlichkeit des Einsatzes und macht das Fahren komfortabel.



## Ganz schön wendig

Der Wenderadius des MK 100/110 beträgt nur 11,28 Meter und mit den fünf Lenkprogrammen ist er für jede Situation bestens gerüstet.

- P1 Straßenlenkung
- P2 Allradlenkung
- P3 Hundeganglenkung
- P4 Reduziertes Ausschermaß
- P5 Unabhängige Hinterachslenkung



## Rückfahrkamera

zum sicheren Manövrieren auf der Baustelle.







## Einfach gut aufgestellt

- Geringer Platzbedarf durch hohe Auslegerluftmontage
- Anpassungsfähig durch zwei verschiedene Aufstellkurven
- Komplett montiert in ca. 17 Minuten aus dem abgestützten Zustand
- Sicherheitsüberwachte Ein-Mann-Montage



# Einfach gut aufgestellt



Der Kran kann während der Montage verfahren und um 360° gedreht werden. Kombiniert mit den verschiedenen Aufstellkurven ist der MK 100/110 in höchstem Maße anpassungsfähig. Die programmgesteuerte Montage bietet ein hohes Maß an Sicherheit. Der Kranfahrer kann jederzeit eingreifen und die Montagegeschwindigkeit und -richtung ändern. Bei mehrtägigen Einsätzen ist keine Demontage notwendig, der Kran kann windfrei gestellt werden.

## Drahtlos bewegen

Die Funkfernsteuerung mit Rückmeldung ermöglicht die Ausführung aller Montage- und Betriebsfunktionen des MK 100/110. Der Kranfahrer hat damit Kran, Baustelle und Last immer im Blick.



## Flexibel abstützen

Die Standard-Abstützweite beträgt 8,2 m und kann bei Bedarf auf 5,95 m reduziert werden - und dies bei geringen Eckdrücken.



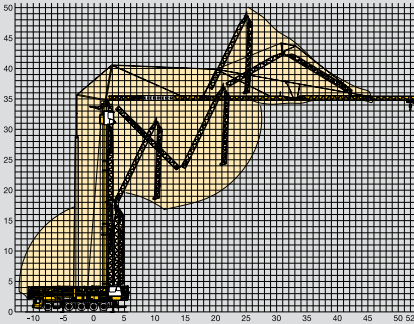
## Sicher

Der Drehradius bleibt innerhalb der Abstützung. Keine Teile des Kranes drehen am Boden über die Spreizholme hinaus. Ein wesentliches Plus für die Einsatzsicherheit.



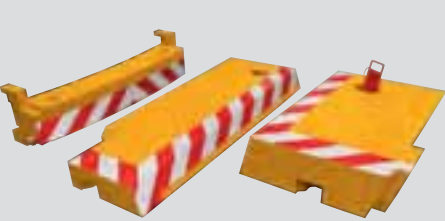
## Schnelle Montage

Einsatzbereit in nur 17 Minuten aus dem abgestützten Stand.



## Echte Ausleger-Luftmontage

Selbst über Hindernisse bis über 17 Meter hinweg montieren.



## Zusatzballast

Mit den 3,8 Tonnen Zusatzballast hebt der MK 110 an der Spitze 1.800 kg.



## Einfach flexibel

Montageschalter für die 0°, 15°, 30°, 45° Auslegerstellungen.





## Mit Sicherheit schnell arbeiten

- Problemlose Einsätze an Störkanten: Ausnutzung der vollen Reichweite
- SPEED 2 LIFT: Reiner 2-Strang-Betrieb
- MICROMOVE: Millimetergenaues Feinpositionieren
- Alles im Blick: Stufenlos höhenverstellbare Liftkabine



# Mit Sicherheit schnell arbeiten

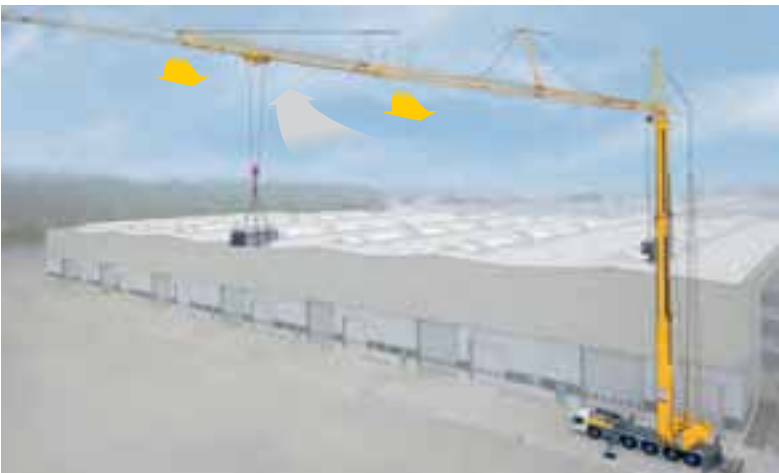
## Kabine auf Höhe der Last.

Mit der stufenlos höhenverstellbaren Liftkabine haben Sie die Last und die Baustelle immer im Blick. Der Kranfahrer behält somit besten Blickkontakt mit dem Montagepersonal. Das ist ein enormes Plus an Sicherheit.



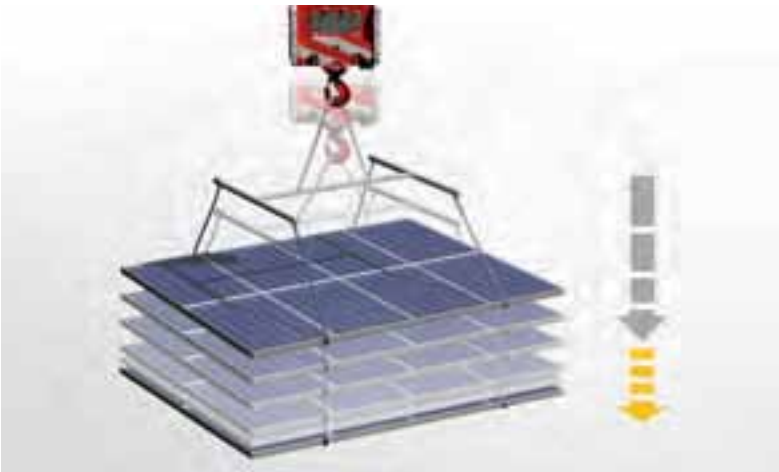
## Ruhige Last bewahren

Mit der Windlastregelung wird der Ausleger bei Wind automatisch in Position gehalten. Gegensteuern ist nicht notwendig. Großflächige Lasten (z.B. Schalungstafeln) können auf diese Weise präzise verfahren, gehalten und positioniert werden. Schnelle Drehbewegungen können zu pendelnder Last führen. Die integrierte Lastpendeldämpfung kompensiert diese automatisch.



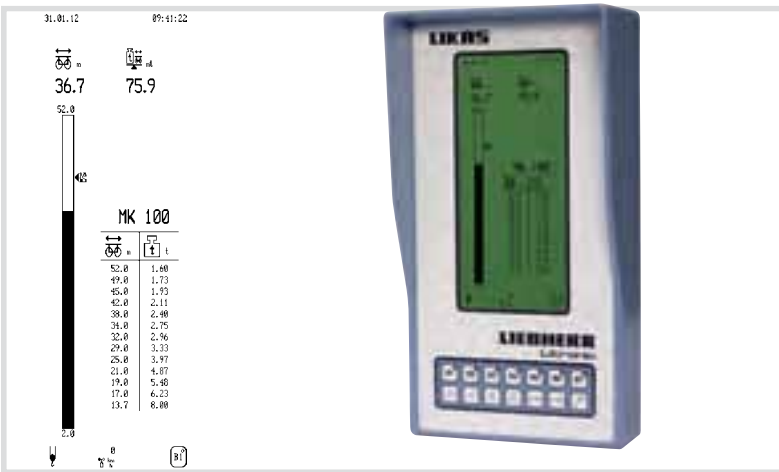
## Lasten millimetergenau positionieren

Durch Knopfdruck am Bedienhebel wird mit MICROMOVE das Senken auf Mikrogeschwindigkeit reduziert. Ohne Einfallen der Hubwerksbremse können so auch schwerste Lasten besonders feinfühlig schwebend gehalten und positioniert werden.



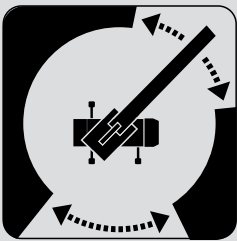
## Information

Mit dem elektronischen Monitorsystem EMS in der Liftkabine des Kranes hat der Fahrer alle Kranfunktionen im Blick.



## SPEED 2 LIFT

Reiner 2-Strang-Betrieb für maximale Leistung bei voller Geschwindigkeit.



## Arbeitsbereichsbegrenzung ABB

Arbeitsbereiche durch einfaches Teach-In im EMS-Display ausgrenzen - mehr Sicherheit für alle.

## Mobil alles im Blick

Die Funkfernsteuerung mit Rückmeldung zeigt alle Betriebsdaten auf dem gut lesbaren Display.





# Ausgezeichnet ausgestattet



## Die Liftkabine

Die stufenlos höhenverstellbare Liftkabine ist rundum sicherheitsverglast und gehört zu den Hauptmerkmalen des Mobilbaukrans. Sie verfügt über einen komfortablen heizbaren Fahrersitz mit Armlehnensteuerung inklusive integrierten Meister-schaltern, ein elektronisches Monitorsystem EMS sowie eine Radio/CD-Vorrichtung.

## Alles im Blick

Die Liftkabine ermöglicht in jeder Höhe den besten Blick auf Last und Baustelle. Mit dem EMS und der Katzfahr-kamera haben Sie alle Informationen auf einen Blick. Ermüdungsfreies und effizientes Arbeiten ist so gewährleistet. Tag für Tag.



## Gut zugänglich

Durch den komfortablen und sicheren Einstieg in die Liftkabine wird die Sicherheit des Kranfahrers gewährleistet. Es ist kein umständliches Klettern nötig.



## Matratzen immer dabei

Robuste Abstützplatten aus hochwertigen Materialien befinden sich griffbereit in vorgesehenen Staufächern mit ausziehbaren Ablagen.



## Da geht jedem ein Licht auf

Eine in den Ausleger integrierte Baustellenbeleuchtung ermöglicht das Arbeiten bei Dunkelheit.



## Aufstiegsmöglichkeiten

Durch die integrierte Aufstiegs-leiter erhält der Fahrer sicheren Zugang zur Drehbühne und zur Liftkabine.



## Einfache Nivellierung

Die Abstützungen können vom Unterwagen einfach und übersichtlich betätigt werden.



## Komfort ist effizient

Alle Bedienelemente sind ergonomisch und über-sichtlich angeordnet.



# Ausgezeichnet ausgestattet



### Laufkatzenkamera

Auf dem Bildschirm in der Liftkabine haben Sie die Last dank Autofokus und Zoom immer im Blick. Die Akkus werden automatisch aufgeladen, so dass das Kamerasystem immer verfügbar ist.



### Werkzeug- / Ablagefach

In dem geräumigen Stauraum finden persönliche Gegenstände und Werkzeug genug Platz.



### Klimaanlage

Die Klimaanlage auf der Liftkabine sorgt im Kabineninneren für frische Luft, selbst bei hohen Außentemperaturen.



### Handscheinwerfer

Mobiles Licht für alle Fälle.



### Kabelsteuerpult

Alternativ zur Funkfernbedienung ist der Betrieb auch über das Kabelsteuerpult möglich.

### Geräteträger

Damit Sie Wichtiges immer dabei haben. Auf der großen Ablagefläche lässt sich Kranzubehör sicher mitführen. Der Geräteträger ist hydraulisch heb- und senkbar und lässt sich auf der Baustelle hochklappen.



### Kombikiste

In der Kombikiste werden Abspannseile, Gurte, Dieselkanister und das Unterlegeholz einfach verstaut und sind jederzeit verfügbar, geschützt vor Witterung und Diebstahl.



### Sicherheitsausrüstung

Mit dem Sicherheitspaket in der Liftkabine kann sich der Kranfahrer im Notfall selbst aus der Liftkabine ablassen.



### Motorstopp mit Not-Aus

Überdrehzahlenschutz sowie Not-Aus-Schalter für Unterwagenmotor und Diesel-Stromaggregat.



### Teleservice

Einfache Auswertung der Maschinendaten und Fernwartung am Office-PC zur Steigerung der Kranverfügbarkeit.



# Mehr als nur der Kran



## Immer da. Unsere 24/7-Hotline.

Wir helfen Ihnen zu jeder möglichen Einsatzzeit. Sprechen Sie mit unseren erfahrenen und kompetenten MK-Spezialisten.

**+49 7351 41-4000 (Mo.-Fr. von 8 - 17 Uhr)**  
**+49 176 178 922 48 (Rufbereitschaft)**

## Servicenet

Profitieren Sie vom großflächigen Liebherr-Servicenet, weltweit.



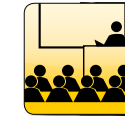
## Transport

Ein breites Netz namhafter Speditionen garantiert schnellen und zuverlässigen Transport.

## Schulungen

Erfahrene Referenten für den Unterricht in Theorie und Praxis, umfassende Trainingsmöglichkeiten und ein Schulungszentrum auf hohem technischem Niveau gewährleisten eine breit gefächerte Aus- und Weiterbildung rund um den Kran.

Unser Ziel: Gut ausgebildete Service-Techniker und Kranfahrer, die zu einem wirtschaftlichen und sicheren Baustellenablauf beitragen.



## Original-Ersatzteile

Die Original-Ersatzteile sind optimal auf jeden Liebherr-Kran abgestimmt. Hinsichtlich ihrer Qualität und Funktionalität erfüllen sie höchste Standards. Jede Optimierung unserer Produkte übertragen wir sofort auf die Original-Ersatzteile.



## Service und Gewährleistung

Konsequente Wartung trägt zu einem langen und erfolgreichen Kranleben bei. Reparaturen, Instandhaltung und Überholungen von Gebrauchtgeräten werden fachmännisch im Liebherr-Reparaturzentrum vorgenommen.

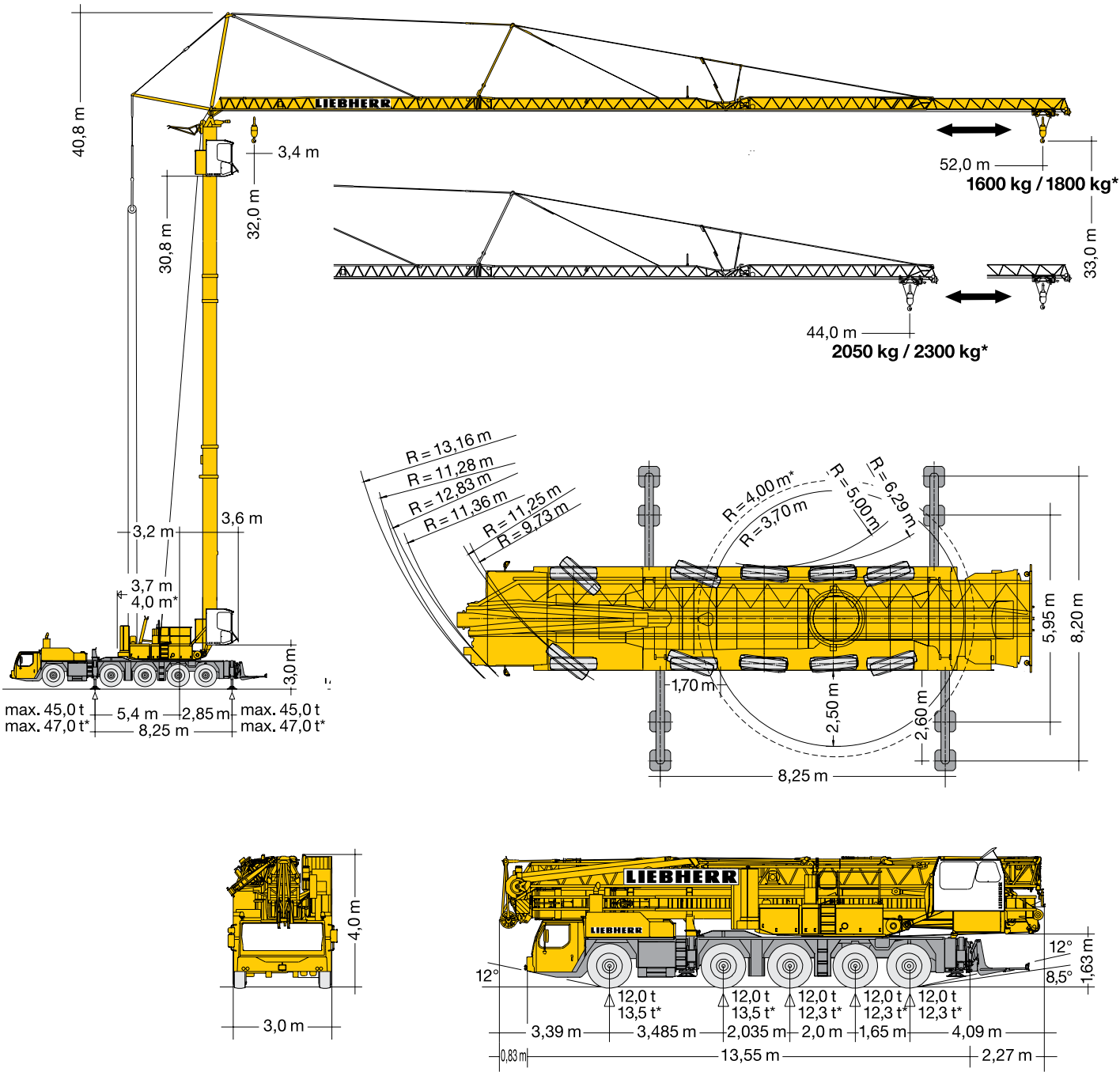
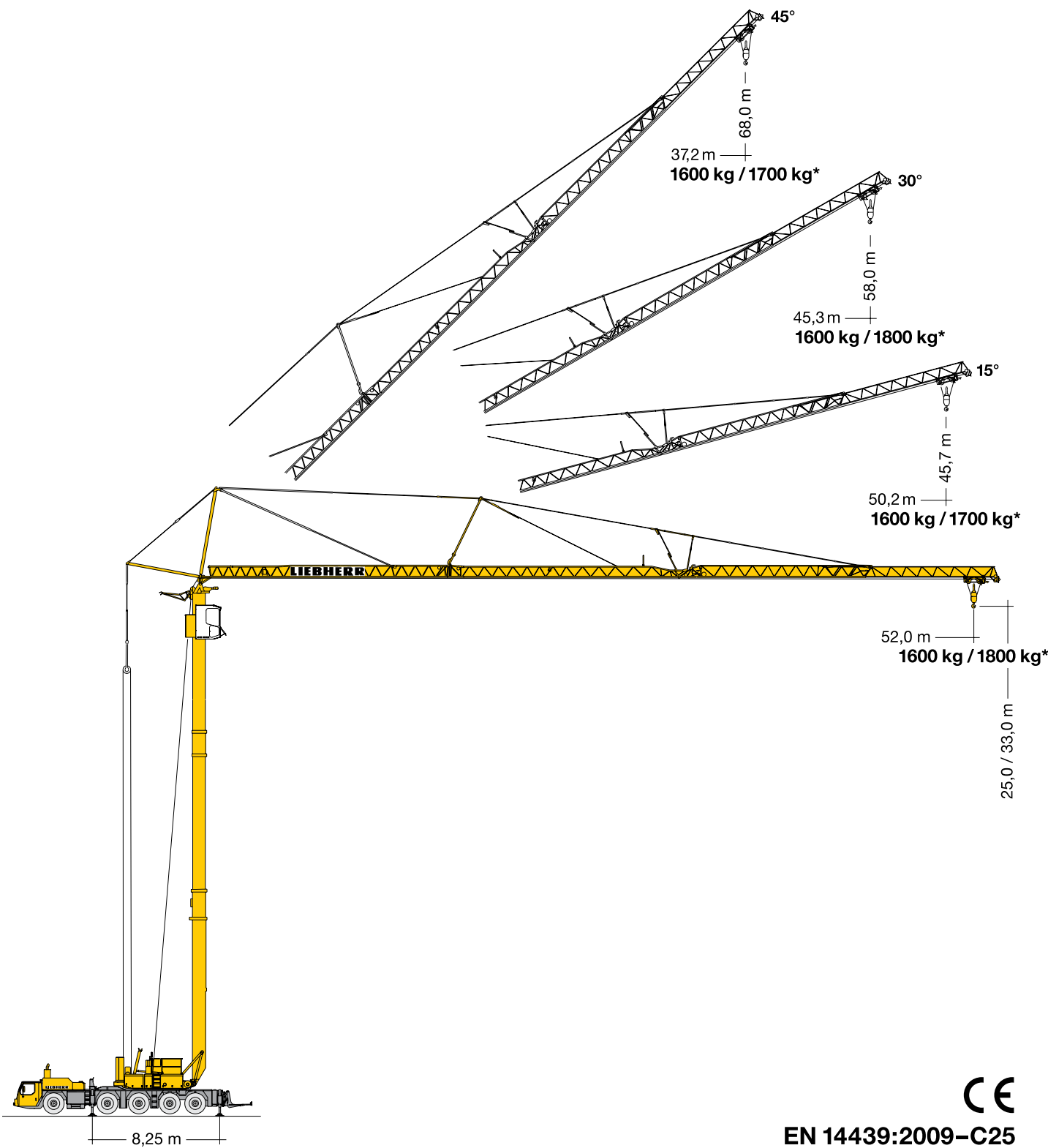


## Warum MKs von Liebherr?

Liebherr verfügt über mehr als 60 Jahre Erfahrung im Kranbau und bietet Ihnen Entwicklung, Produktion und Service aus einer Hand. Durch die enorm hohe Fertigungstiefe bis hin zu eigengefertigten Seilwinden oder Elektromotoren ist gewährleistet, dass alle Bestandteile des Krans perfekt aufeinander abgestimmt sind und die Geräte sich durch höchste Qualität sowie Langlebigkeit auszeichnen. Liebherr ist auch nach dem Kauf Ihres Kranes immer für Sie da und bietet Ihnen einen tatkräftigen Service mit schneller Ersatzteilversorgung.



# Technische Daten MK 100/110



## Gewicht

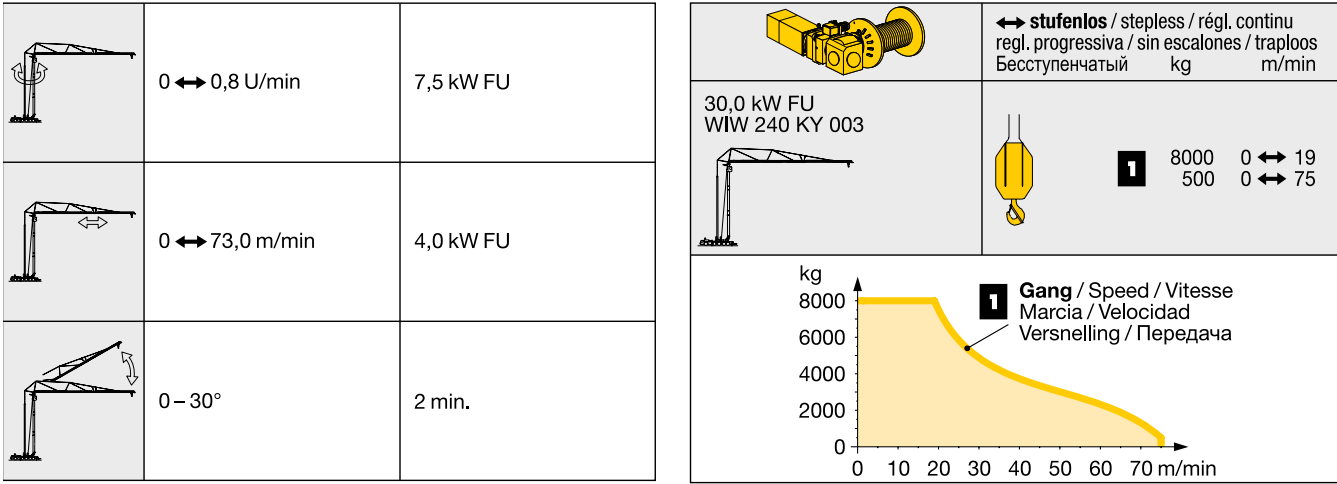
Weight / Poids / Peso / Peso / Gewicht / Macca

<b>Gesamtgewicht</b> 60 000 kg	<b>* MK 110 mit 3,8 t Zusatzballast</b> / MK 110 with 3.8 t additional ballast / MK 110 avec lest additionnel de 3,8 t / MK 110 con zavorra addizionale da 3,8 t / con contrapeso adicional de 3,8 t / MK 110 met 3,8 t extra ballast / с дополнительным балластом 3,8 т	<b>60 000 kg + 3 800 kg</b>
Total weight		
Poids total		
Peso total		
Peso total		
Totaalgewicht		
Общая масса		
	<b>Achslasten</b> Loads per axle / Charges par essieu / Carichi per asse / Peso por eje / Aslasten / Harпузка на мосты <b>Zusatzballast für Straßentransport demontieren, Ländervorschriften beachten.</b> Remove additional ballast for road transport, observe country-specific regulations. Démonter le lest additionnel pour le transport sur route, respecter les spécifications des pays individuels. Smontare la zavorra aggiuntiva per il trasporto su strada, rispettare le norme nazionali. Desmontar contrapesos adicionales para tránsito en carretera, véase condiciones en cada país. Extra ballast dient voor wegtransport gedemonteerd te worden, landvoorschriften navolgen. Для транспортировки по дорогам демонтировать дополнительный балласт, учитывать предписания, действующие для данной страны.	<b>&gt; 12,0 t</b>



# Technische Daten MK 100/110

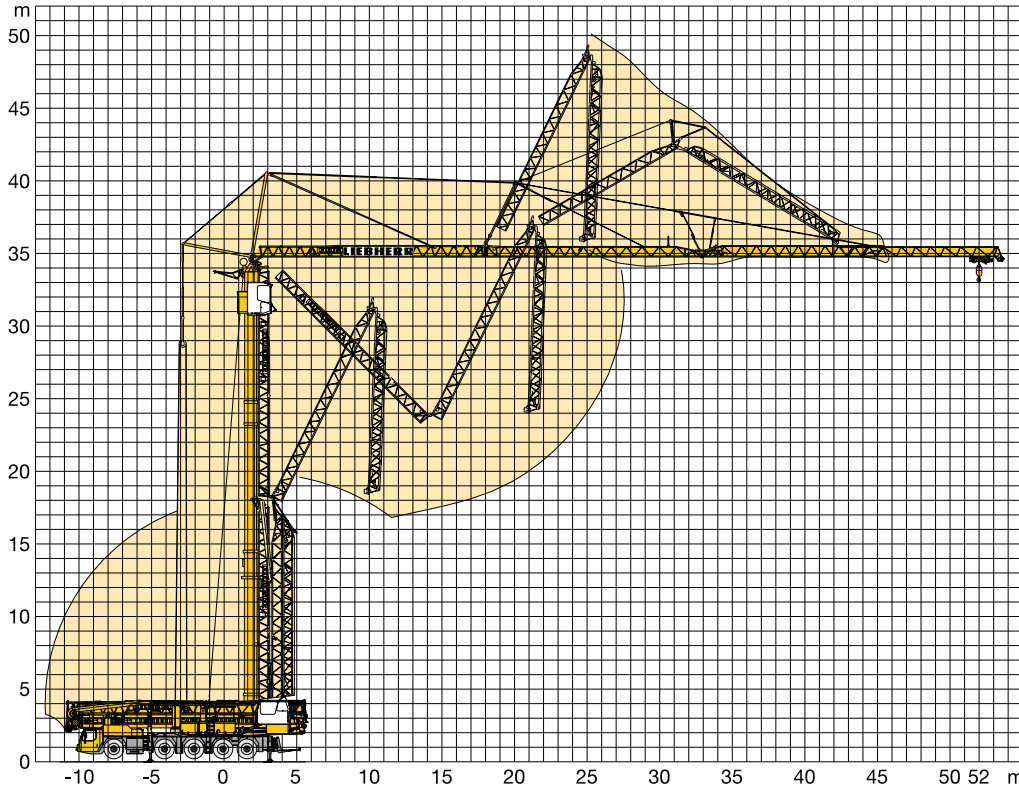
## Antriebe Driving units / Mécanismes d'entraînement / Meccanismi / Mecanismos / Aandrijvingen / Приводы



		1	2	3	4	5	6	7	8	9	10	11	12	R1	R2	%
	km/h	5,2	6,7	8,6	11,1	14,0	18,0	23,7	30,5	39,2	50,4	63,9	75,0	5,6	7,2	54%
	km/h	2,3	3,0	3,8	5,0	6,3	8,1	10,6	13,6	17,6	22,5	28,6	36,7	2,5	3,2	> 60%

	14.00 R 25	BGL		C.0.08.0100 C.0.08.0112*		400 V	Hz	kVA
						96,0 m 5 x 16 mm²	50	43,0

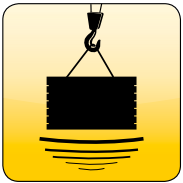
## Aufstellvorgang Erection procedure / Déroulement de montage / Procedimento di montaggio Procedimiento de montaje / Opstelling van de mobiele torenkraan / Процесс развертывания



# Nutzen im Überblick



**Reiner 2-Strang-Betrieb**  
Immer maximale Leistung bei voller Geschwindigkeit.



**MICROMOVE**  
Millimetergenaue Feinpositionierung auf Knopfdruck.



**Zusatz-Ballast**  
für noch mehr Traglast im gesamten Momentenbereich.



**Windlastregelung**  
Die Steuerung reagiert automatisch auf das Gegenmoment am Ausleger.



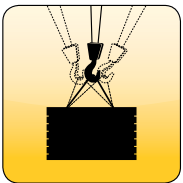
**Ein Mann, ein Kran**  
Kein Zusatzpersonal oder -transport notwendig.



**Elektronische Lastmomentbegrenzung**  
Sicheres Fahren der Last bis zum Anschlag.



**Taxikrankonzept**  
Erledigen Sie mehrere Einsätze pro Tag.



**Lastpendeldämpfung**  
Automatische Kompensierung von Auslegerbewegungen für ruhige Last.



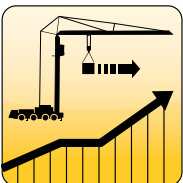
**Geringe Lärmemission**  
für Einsätze bei Nacht oder in lärm-sensiblen Gebieten.



**Arbeitsbereichsbegrenzung ABB**  
Arbeitsbereiche durch einfaches Teach-In im EMS-Display ausgrenzen.



Einsatzbereit in nur 17 Minuten aus dem abgestützten Stand.



Der horizontale Lastweg des Kranes ermöglicht hohe Arbeitsgeschwindigkeiten und somit hohe Umschlagleistung.



**Betriebsdatenerfassung /-auswertung**  
Erfassung aller Betriebs- und Leistungsdaten des Kranes zur Auswertung und optimalen Instandhaltung und Wartung.



# Der einzige Haken an der Sache...



## ... hängt am Hubseil.



Mobile Construction Crane

## Sie und wir - gemeinsam. Bleiben wir in Kontakt.